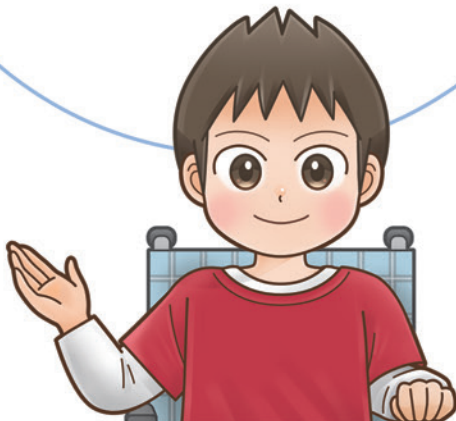


? 学習の課題

けがをしてしまったときには、
どのように^{たいおう}対応すれば
よいのでしょうか。

けがの^{ていど}程度によって、
手当の方法は
ちがうのかな。



自分でできる
手当の方法も
あるのかな。



けがをしたとき

ていど はんたん
けがの種類や程度を判断する。



自分で手当ができない

- 近くの人に知らせる。
- 保健室ほけんに行く。
- 家の人と病院に行く。

自分で手当ができる

- 正しく手当をする。
- 近くの人に知らせる。

注意

次のような大きなけがをした人を見たときは、できるだけ動かさず、急いで近くの人（先生など）に知らせましょう。

- 意識いしきがない。
- けいれんしている。
- 出血がひどい。
- 頭を強く打った。
- 骨折こっせつしている。
- 大きなやけど など