

ラインナップ

- 学習塾用 NEW HORIZON リスニング&リーディング 1年
- 学習塾用 NEW HORIZON リスニング&リーディング 2年
- 学習塾用 NEW HORIZON リスニング&リーディング 3年
- 学習塾用 NEW HORIZON ドリル 1年
- 学習塾用 NEW HORIZON ドリル 2年
- 学習塾用 NEW HORIZON ドリル 3年

価格 (教室ごとのライセンス契約・税込)

1教室あたり 各教材1年間使用料 **33,000円** (25ライセンス) + **追加1ライセンス1,320円** ※最小契約単位 25ライセンス

例 学習塾用 NEW HORIZON リスニング&リーディング 1年

20人使いたい 最小契約単位25ライセンスなので、1年間使用料 **33,000円** (1~25人使用可)

30人使いたい 1年間使用料 **33,000円** (25ライセンス) + **6,600円** (5ライセンス) = **39,600円**

導入の流れ

モニター登録
申し込み

無料

モニターID
発行

無料

ライセンス契約

IDにライセンスを
ひもづけ

Click

塾様の状況に応じて、ご提案・お見積りさせていただきます。

動作環境

- インターネットに接続されていること
- 対応ブラウザ Windows 8.1以降 + Google Chrome
Android 5.1以降 + Google Chrome
※ブラウザは最新バージョンを推奨。
※iOS/iPadOSのブラウザでもご利用いただけますが、一部機能が正常に動作しない場合がございます。

ご利用にあたっての禁止事項

- ご契約いただいている教室以外の場所で使用すること。
- ユーザーIDやパスワードをご契約いただいている教室外の第三者に使用させること。
- 本教材の内容を記録・保存し、契約期間外に使用すること。

販売代理店使用欄



教材についてのお問い合わせ 〒114-8524 東京都北区堀船2-17-1
Tel: 03-5390-7565 E-mail: juku@tokyo-shoseki.co.jp
ホームページ <https://www.tokyo-shoseki.co.jp/juku/>

Copyright©2020 by TOKYO SHOSEKI CO., LTD. All rights reserved. ※本チラシに記載されている内容及び製品の仕様は予告なく変更する場合があります。
※「iOS」、「iPadOS」は、Apple Inc.の商標です。 ※「Android」、「Google Chrome」は、Google LLCの商標です。 ※Windowsは、米国マイクロソフト社の米国およびその他の国における商標または登録商標です。Windowsは Microsoft Windows operating systemの略称として表記しています。



2022.7

学習塾様向け

学習塾用 NEW HORIZON リスニング&リーディング / ドリル



- ✓ 4技能サポート
- ✓ 定期テスト対策
- ✓ オンライン学習
- ✓ 学習管理機能

東京書籍

学習塾用 NEW HORIZON リスニング&リーディング

教科書の本文・語句・文法を効率的にインプット！
「聞くこと」「読むこと」の学習をサポートします。



Listening モード

本文や語句の音声を
繰り返し聞くことができます。

POINT /

- 再生速度を3段階で調節
- 教科書掲載の図版を多数収録
- ロールプレイモードで会話の練習にも

Reading モード

本文の読解をサポートする
情報を確認できます。

POINT /

- 新出語句や基本文をハイライト
- スラッシュリーディングの一例を収録
- 教材専用の辞書機能で既習語句の確認にも

Key sentence モード

教科書で学習する文法事項
「Key sentence」を確認できます。

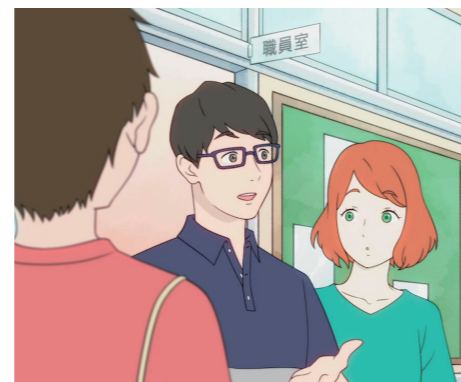
POINT /

- 教科書と同じこだわりのレイアウト
- 教科書と同じ音声や解説を収録
- 授業中の文法解説用や自習中の確認用として



アニメーション映像で興味関心を高める！

教科書のキャラクターが登場する
アニメーション映像を収録！
本文のシーンの雰囲気まで
よく伝わります。



学習塾用 NEW HORIZON ドリル

教科書の文法を実践的にアウトプット！
「話すこと」「書くこと」の学習をサポートします。



豊富な出題内容

語句や文法について、
徹底的に学習できます。

POINT /

- 出題形式は全20パターン
- オリジナルの例文を多数収録
- 語彙をジャンル別にまとめた「Word Room」収録



最適な演習条件

学習の目的や習慣にあわせて
演習条件をカスタマイズできます。

POINT /

- 手書き入力でライティングの練習もできる
- 音声入力でスピーキングの練習もできる
- 出題条件や終了条件を設定できる



充実の学習管理機能

UnitやPartごとに、学習の進捗度の
詳細を確認することができます。

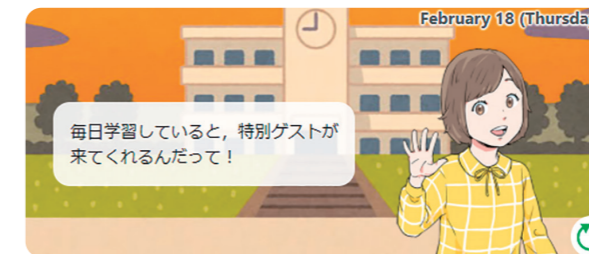
POINT /

- グループや個人の学習状況がわかる
- グループ分析の結果を授業中の指導に生かせる
- 個人分析の結果を学習方法の指導に生かせる



ゲーミフィケーションの活用！

学習の進捗度に応じて、
称号やキャラクターが
増えていきます！
その数に比例して達成感や
自信を持つことができます！



学習塾の皆様の声にお応えします！

家でも
学習させたい

マルチデバイスで
使いたい

生徒の学習状況が
知りたい

オンライン学習に最適

- いつでもどこでもアクセス可能
- 充実した学習管理機能

※ドリルのみ対応

