

20までの かず

くみ 組	ばん 番	がつ 月	にち 日	せいとうすう 正答数
なまえ 名前				/ 4

ねらい ●20までの かずの しくみや ならびかたが わかる。

ようてんチェック

10と いくつで ^{じゅう} 十いくつと かぞえます。
 かずのせんは、^{みぎ} 右に すすむほど、かずが ^{おお} 大きく なります。

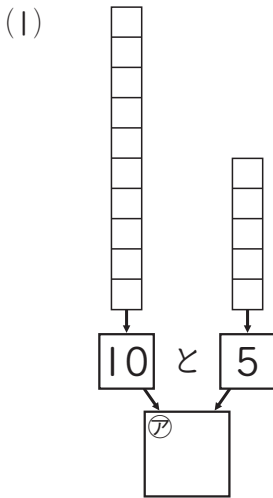


れいたい

□に あてはまる かずを かきましょう。

(1) 10と 5で □

(2) □ — 10 — 12 — 14 — □



(2) かずのせんで、どちらに いくつずつ すすむか かんがえます。



▶ポイント◀
 右に 2ずつ すすんで います。

□ — 10 — 12 — 14 — ① □

▶ポイント◀
 14から 右に 2 すすんだ かずです。

こたえ

- ㊦ 15
- ㊧ 16

もんだい

(1) 10と 8で □

(2) □ — 0 — 5 — ⑦ □ — 15 — ① □

(3) 19より 3 ^{ちい} 小さい かずは □ です。

かん字を むむ

名前

組

番

月

日

正
答
数

18



● だいたい一学年で ならった かん字を むむ ことが できる。

もんだい

つぎの ー の かん字の よみを、 () に ひらがなで かきましょう。

(1)

一	① () ・ 一まいの かみ。 ② () ・ 一つに まとめる。
↓ かずを あらわす かん字 ③ () ・ 四月が はじまる。	

(2)

月	① () ・ 月よう日 ② () ・ 月あかりを あびる。
↓ よう日を あらわす かん字 ③ () ・ 水よう日になる。	

(3)

ハ	① () ・ ハ人の 子 _こ ども。 ② () ・ ハつ かぞえる。
↓ かずを あらわす かん字 ③ () ・ 一月 七日が たんじよう日だ。	

(4)

下	① () ・ やねの 下。 ② () ・ 一月の 下じゆん。
↓ はんたいの いみの かん字 ③ () ・ 空 _{そら} の 上 _{うへ} に くもが ある。	

(5)

木	① () ・ 木よう日 ② () ・ 木を きる。
↓ かたちの にて いる かん字 ③ () ・ 一から 十まで かぞえる。	

(6)

三	① () ・ 三 _{さん} かい くりかえす。 ② () ・ 三つの おはなし。
↓ かずを あらわす かん字 ③ () ・ 三月 五日に なる。	

身近なしぜんのかんさつ

組 番	月 日	正答数
名前		/ 8

- めあて**
- 虫めがねの使い方がわかる。
 - 記ろくカードのかき方がわかる。

(1) 虫めがねのつかい方

手で持てる物を見るとき



- ・虫めがねを(①))に近づけて持つ。
- ・(②))を動かして、はっきりと見えるところで止める。
- ・目をいためるので、ぜったいに虫めがねで(③))を見てはいけない。

[見る物 太陽 目]

(2) 記ろくカードのかき方

見つけた生き物
7月5日 山田 たかこ

オオカマキリ

見つけた場所…草むらや花のまわり
虫めがねを近づけると、前あしを上げたので、びっくりした。

調べた日の(①))と調べた人の(②))をかく。

調べたことを(③))と文でくわしくかく。

実物や(④))をはってもよい。

わかったこと、感想や(⑤))をかく。

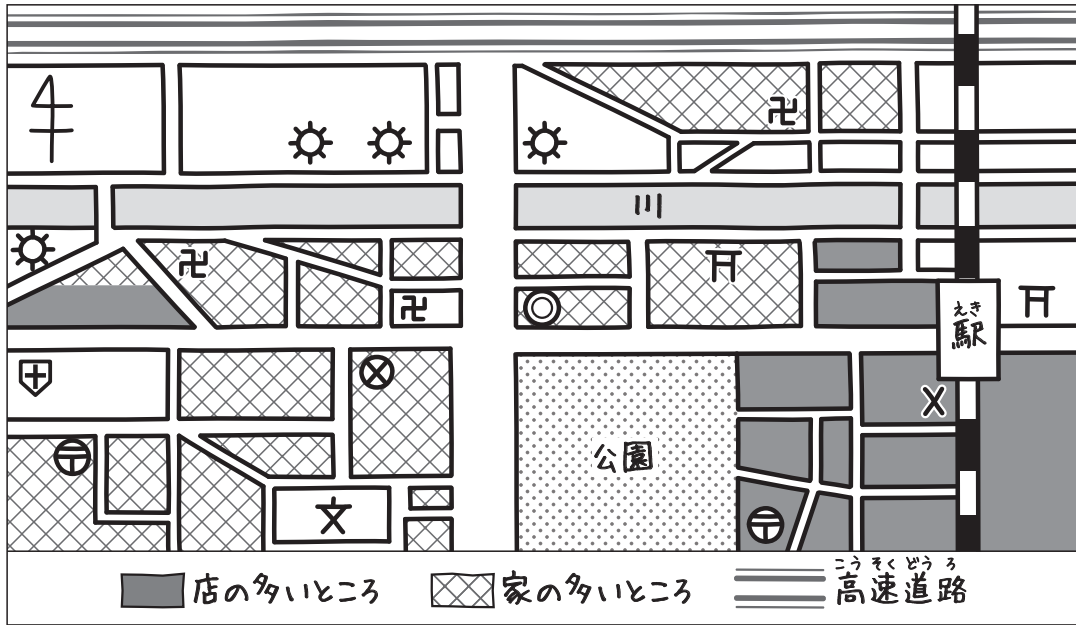
[写真 ぎ問 名前 日づけ 絵]

まちの地図の見方

組 番	月 日	正答数
名前		/ 6

ねらい ●身近な地いきの地図の見方がわかる。

◎ 学校のまわりの様子を表した次の地図を見て、あとの問題に答えましょう。



(1) 上の地図についてせつ明した文として、正しいものをえらびましょう。[]

- 1 駅の東にゆうびん局がある。
- 2 駅の近くには神社と交番がある。
- 3 川の北には家はひとつもない。
- 4 公園の東に寺がある。

(2) 次の文は、学校から見たときのたて物やしせつについてせつ明しています。

[]にあてはまるたて物や方位を[]からえらんで書きましょう。

学校から見て西には〔① 〕があり、〔② 〕には公園があります。また、北には〔③ 〕があります。

[東 南 ゆうびん局 図書館 けいさつしょ]

(3) 駅のまわりにたくさんあるほうに○をつけましょう。 家() 店()

(4) 学校よりも西にないものを[]からえらんで書きましょう。[]

[病院 工場 寺 市役所]

アルファベットの読み書き

組 番

月 日

正答数

名前

/18

ねらい ●アルファベットの大文字と小文字の読み書きができる。

(1) 次のアルファベットの大文字と小文字を線で結びましょう。

B	D	E	I	L	T
.
.
e	i	d	t	i	b

(2) 次の空欄くうらんにアルファベットを書きます。①～⑥は小文字に、⑦～⑫は大文字にそれぞれ直して書きましょう。 ※4線上の位置に注意して書きましょう。

①	②	⑦	⑧
③	④	⑨	⑩
⑤	⑥	⑪	⑫

絶対値

組番	月日	正答数
名前		

ねらい ●絶対値について理解している。

要点チェック

絶対値…数直線上で、ある数に対応する点と原点との距離を、その数の絶対値という。
正負の数からその数の符号を取りさったものとみることができる。

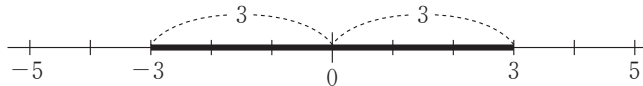
例題

絶対値が3以下である整数は何個ありますか。

数直線上で、原点からの距離が3以下の範囲（下の太い線の部分）にある点で、

絶対値が3以下

対応する数が整数になるの



は、小さいほうから順に、

→ -3, ㊦, ㊩, ㊵, 1, 2, 3の㊥個

ポイント

整数 { 負の整数
0
正の整数(自然数)

★ ●以下
●以上
その数●
もふくむ。

絶対値が0…0
1…-1と1
2…-2と2
3…-3と3

答え

- ㊦ -2
- ㊩ -1
- ㊵ 0
- ㊥ 7

問題

(1) 絶対値が8になる数をすべて答えなさい。

[]

(2) 絶対値が5以下になる整数は何個ありますか。

[]

(3) 絶対値が $\frac{8}{3}$ より小さい整数を、小さいほうから順に書きなさい。

[]

漢字を読む

組番	月日	正答数 18
名前		



●第一学年までに学習した漢字を読むことができる。

問題

次の文の——線部の漢字の読み方を、()にひらがなで書きなさい。

(1)

眺	① () ・眺望がきく。 ② () ・夜景を眺める。
↓ 同じ読みの漢字 ③ () ・特徴をとらえる。	

(2)

富	① () ・豊富な知識をもつ。 ② () ・才能に富む。
↓ 同じ部首の漢字 ③ () ・大きな声で宣言する。	

(3)

抑	① () ・感情を抑制する。 ② () ・声を抑えて話す。
↓ 同じ部首の漢字 ③ () ・根拠を示す。	

(4)

訳	① () ・通訳をたのむ。 ② () ・言い訳をする。
↓ 同じつくりの漢字 ③ () ・釈明を求める。	

(5)

悔	① () ・失敗を後悔する。 ② () ・試合に負けて悔しい。
↓ 同じ部首の漢字 ③ () ・夜道が怖い。	

(6)

筋	① () ・腹筋をきたえる。 ② () ・背筋が寒くなる。
↓ 同じ部首の漢字 ③ () ・簡単な問題だ。	

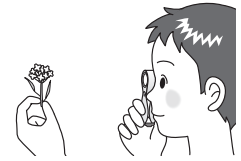
植物の分類

組番	月日	正答数
名前		/18

- ねらい**
- 植物の観察ができる。
 - 植物の特徴から分類ができる。

(1) 身近な植物の観察

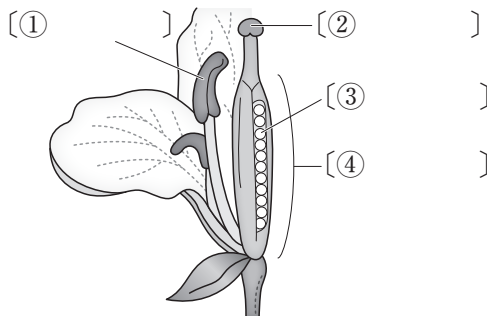
- ・ルーペを使って観察するときは、必ずルーペを〔①〕に近づけて持つ。見たいものが動かせるときは、〔②〕を前後に動かして、はっきりと見える位置にする。
- ・スケッチをするとき、よくけずった鉛筆を使い、〔③〕や小さい点でかく。輪郭の線を重ねがきしたり、〔④〕はかかない。ルーペや顕微鏡で見たとき、視野の〔⑤〕はかかない。



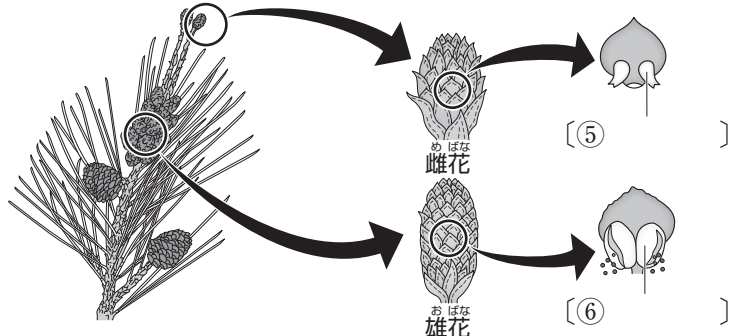
〔 顔 観察するもの むりつぶし 細い線 まるい線 〕

(2) 花のつくり

被子植物の花のつくり

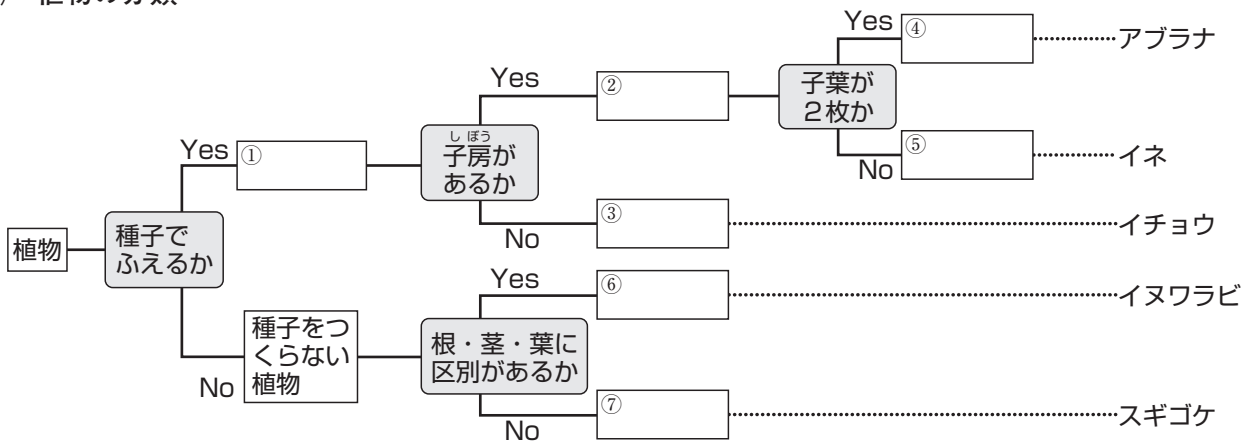


裸子植物の花のつくり



〔 柱頭 胚珠 子房 やく 花粉のう 〕

(3) 植物の分類



〔 双子葉類 単子葉類 裸子植物 被子植物 種子植物 シダ植物 コケ植物 〕

世界の姿

組番	月日	正答数
名前		/ 9

ねらい ●さまざまな世界地図をもとに大陸と大洋の位置関係がわかる。

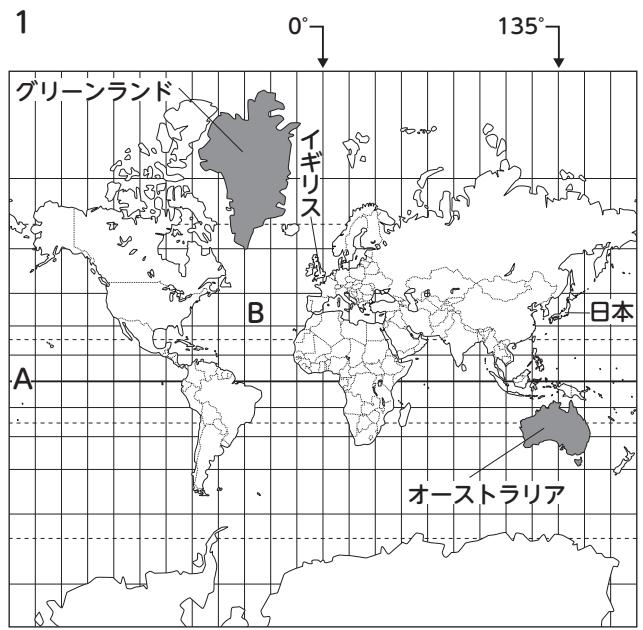
1の地図は緯線と①が直角に交わっている。

イギリスを通る0度の①と日本を通る東経135度の①の間が9等分されているので、①はこの地図中で②度おきに引かれていることがわかる。

Aは北半球と南半球を分ける0度の緯線で、③と呼ばれる。

地図中のグリーンランドとオーストラリアのうち、実際の面積が大きいのは④の方である。

Bの大洋は⑤で、北アメリカ大陸、アフリカ大陸などに面している。

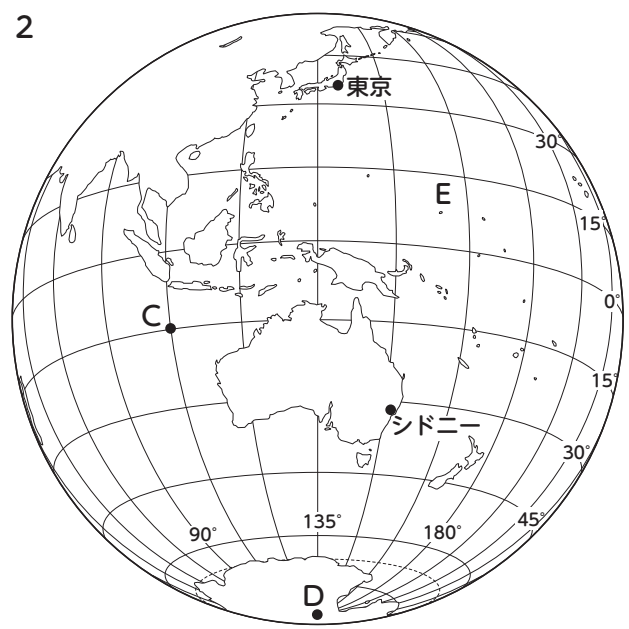


2の図は、地球儀を南半球側から見たものである。

Cの地点を緯度と経度であらわすと、⑥となる。

Dは南半球の緯度90度の地点で、⑦と呼ばれる。

Eの大洋に面している大陸としては、Dのある大陸、北アメリカ大陸、ユーラシア大陸、オーストラリア大陸、⑧大陸がある。



東京が夏のころ、シドニーの季節は⑨である。

- | | | | | | | | |
|---------------|-------|---------------|-----|----|---------|-----|-----|
| 15 | 30 | 太平洋 | 経線 | 冬 | オーストラリア | 南極点 | 回帰線 |
| 春 | 南アメリカ | グリーンランド | 大西洋 | 赤道 | 北極点 | | |
| 北緯15度, 西経105度 | | 南緯15度, 東経105度 | | | | | |

語形・語法の知識・理解
(代名詞)

組 番	月 日	正答数
名前		/ 1

ねらい ●代名詞の使い方がわかる。

例題

次の対話文が成り立つように、()に入る最も適切なものを、あとの1~4から1つ選んで、その番号を書きなさい。

A: He is my father. I like ().

B: I see.

- 1 he 2 him 3 she 4 her

◇考え方◇

☆代名詞には4つの形があります。次の表を完成して、形を確認しましょう。

	…は[が]	…の	…を[に]	…のもの
わたし	I	my	(①)	mine
あなた(たち)	you	your	you	yours
かれ 彼	he	(②)	him	his
かのじょ 彼女	she	her	(③)	hers
それ	it	its	it	
わたしたち	we	our	us	ours
それら、 彼(女)ら	they	their	them	theirs

答え

- ① me
- ② his
- ③ her
- ④ 2

☆例題の()には、直前の文の my father を指す代名詞が入る。動詞 like のあとに置かれているので、1人の男性を指す「…を[に]」の形の代名詞が入る。

答 (④)

訳 A: 彼はわたしの父親です。わたしは彼のことが好きです。 B: わかりました。

問題

次の対話文が成り立つように、()に入る最も適切なものを、あとの1~4から1つ選んで、その番号を書きなさい。

A: Who is Alex?

B: He is my friend. () are good friends.

- 1 We 2 Our 3 Us 4 Ours