

内容解説資料

スマートに学べる問題集

iOS

Android

Windows



いつもの学びを、もっと **ス****マ****ー****ト** に。



紙とICTのいいとこどりで、 いつもの問題集がパワーアップ!

紙のノートと
ペンを使う
学習スタイルは
これまで通り!



管理ツールで、
宿題の配信も
回収も簡単!



Student

Teacher

生徒一人ひとりに
合った問題を
ICTで
レコメンド!

リアルタイムで
生徒の学習状況
が確認できる

紙の問題集を
持たなくてよいため
通学カバンが
軽くなる!



いつもの問題集

ダウンロード

宿題配信!

宿題提出!

先生用管理ツール

いつもの
問題集だから
授業内容は
これまで通り!



学習履歴を蓄積



リブリーとは

ICT(デジタル)とこれまでの勉強方法(アナログ)の理想的な融合を目指して考え抜かれたデジタル問題集です。紙のノートとペンを使った従来の勉強方法の優れた部分を残しながら、ICTのフル活用により「問題の検索」「苦手分野の分析」などを可能にし、生徒がより効率的に学習できるようサポートします。

対応端末



PC、タブレット、スマホでご利用いただけます。
対応OSはiOS、Android、Windowsです。

対応OS



受賞歴

リブリーは、経済産業省・文部科学省・総務省・厚生労働省などが後援する「日本e-Learning大賞」で、新しい学習の可能性・学力向上に役立つサービスであることが評価され、デジタル参考書部門賞を受賞しました。また、NTTドコモのベンチャー企業支援プログラムでも受賞するなど、さまざまな外部機関から評価されています。



第10回 日本e-Learning大賞
デジタル参考書部門賞



第2期ドコモイノベーションビレッジ
ベスト・ストレッチ賞 等

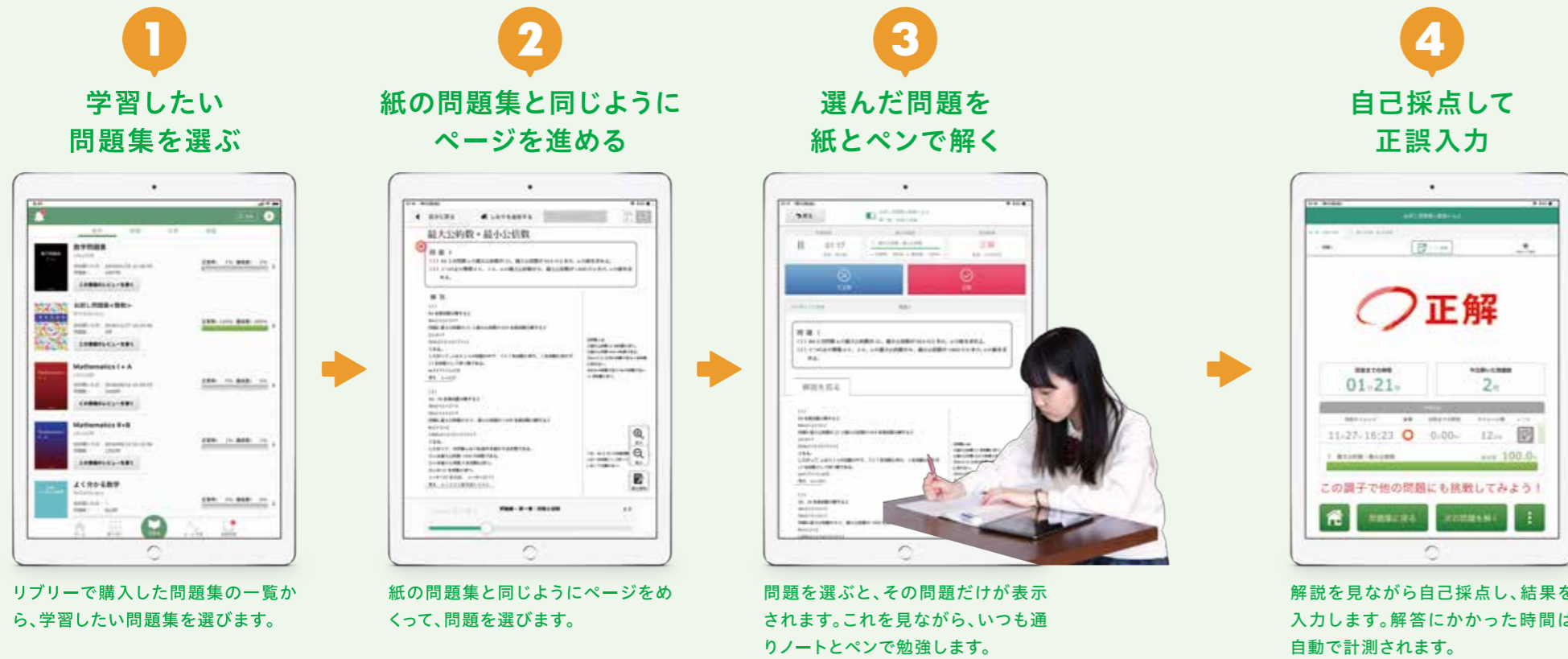


これまで通りの学習スタイルで、
これまで以上の学習効果を実現！

「紙のノートとペンを使って勉強する」という学習スタイルはこれまでのまま、
学習履歴に基づいて個別最適化された効果的な学びを実現します。

【ノートとペンを使う、学習スタイルはこれまで通り！】

【データの蓄積と分析でこれまで以上の学習効果が実現！】



リブリーだからできること！

学習履歴がすぐわかる！

学習履歴の一覧から、間違えた問題やお気に入りの問題を絞り込めるので、テスト前に大活躍します。

日頃のがんばりがグラフに！

これまでの勉強時間や解いた問題数などが見える化され、生徒のモチベーションが上がります。

生徒の声

千葉県市川中学校・高等学校
水上 さん

中学までは紙の問題集を使って勉強していたので、最初は少し不安がありましたが、使っていくうちにだんだん慣れていきました。勉強した記録が自動的に残るので、使いやすいです。タブレット1つで済むので、問題集を何冊もカバンに入れて持ち運ぶ必要がなく、荷物がとても軽くなりました。

千葉県市川中学校・高等学校
宮崎 さん

最初はタブレットを使っていたので、最初は少し抵抗がありましたが、友達が「便利だよ」と勧めてくれました。学習履歴機能で間違えた問題を振り返ったり、問題を解くのにかかる時間がわかるなど、勉強が効率化されて、時間を有効活用できるのでおすすめです！

さらに

ノート連携 (LibryCam)

リブリー専用のカメラアプリ「Libry Cam」を使うと、ノートの写真を学習履歴と合わせて保存でき、解答のプロセスまで残せます。

蓄積したデータを分析！

生徒一人ひとりに合わせて最適な問題を Recommend！

- 解いた問題の **類似問題**
- 記憶を定着させる **復習問題**
- 弱点補強に役立つ **苦手問題**



先生用ツールで忙しい先生の仕事もサポート！

あっという間に宿題配信！回収や管理もラクラク！

① 宿題を出すとき

問題を選んでサクッと配信

先生用ツール「Libry for Teacher」を使うと、生徒に向けてパソコンから簡単に宿題を出すことができます。宿題のタイトルなどを登録し、リブリーで持っている問題集の中から問題を選ぶだけで、素早く確実に生徒に宿題が配信されます。



① 宿題を出すとき

② 宿題を集めるとき

③ 宿題を集めたあと

② 宿題を集めるとき

回収は簡単！集計も自動！

生徒が、宿題を解いたノートの写真と自己採点の結果をリブリーから送信すると、そのデータが先生用ツールに届きます。生徒ごとの回答率や正答率は自動で集計され、画面上で確認できます。もちろん、ノートを集める手間は一切かかりません。



③ 宿題を集めたあと

苦手分析もフィードバックも、先生用ツールで全部できる！

生徒の進捗や苦手がわかる

クラスごとに各問題の正答率が自動で集計されるので、苦手分野を把握して授業を組み立てることができます。また、提出期限前でも進捗状況がわかるので、宿題への着手を促すこともできます。

生徒のノートを一覧できる

生徒がアップロードしたノートの写真は、問題ごとに一覧表示できます。不正解のノートを見ながら、生徒が問題をどう解いたのか、どこでつまづいたのかなど、丁寧な検証を行えます。

スタンプでフィードバック

生徒が提出した宿題に対して、「スタンプ」を使ってフィードバックを送ることができます。褒めるスタンプだけでなく、宿題の再提出を促すスタンプなどもあり、きめ細かいフィードバックが可能です。

クラスの苦手な問題が一目でわかります！

生徒名	回答率	正答率	問1	問2	問3	問4	問5
たくみ	100%	60%	○	×	△	○	○
はるか	80%	60%	○	×	○	○	-
まい	100%	100%	○	○	○	○	○
こうじ	80%	20%	△	×	○	×	-

間違えた生徒のノートだけを表示させることもできます！

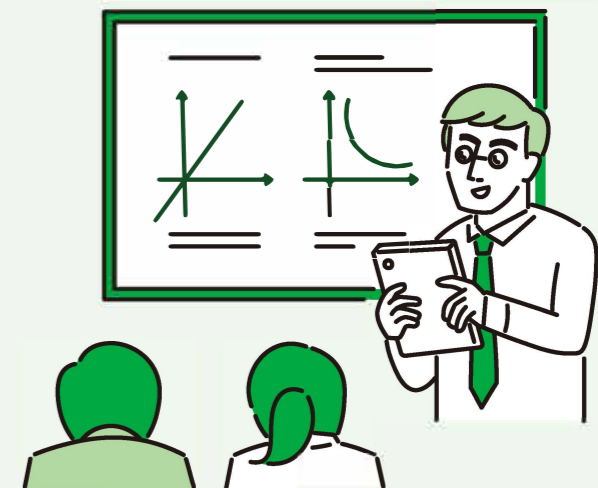


リブリーを導入している学校の活用事例集

アクティブラーニングツールとして授業で活用



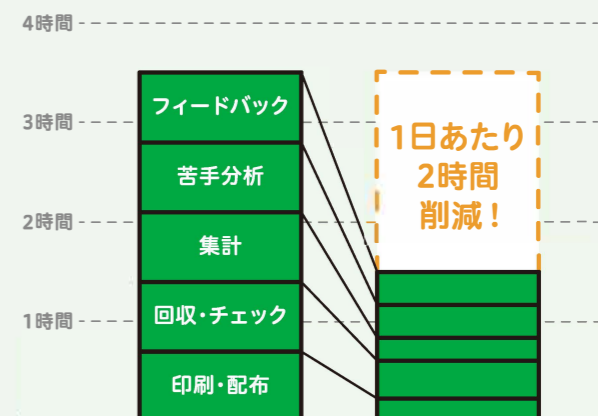
問題演習の授業の前に、生徒に宿題を提出させ、管理ツールで問題ごとの正答率や生徒の解答ノートを確認しています。授業では、宿題の中でも正答率の低かった問題を選び、その解答ノートの写真を電子黒板に表示して、それを見ながら「どういうところがよいか？」「どう修正すればよいか？」などをグループで話し合っています。



先生用ツールを活用して残業時間を2時間削減！



宿題管理がとても楽になりました。以前は、生徒からノートを回収し、一つひとつ採点しながら、生徒の解答状況を表計算ソフトに入力していたのですが、管理ツールを活用することで、その時間が短縮され、残業時間が2時間削減されました。



よくある質問



インターネットに接続しなくても利用できますか？

A

オフラインでもご利用いただけます。ただし、類似問題の検索など、一部の機能はオフラインではご利用いただけません。
※事前にオンライン環境下でリブリーにログインし、問題集をダウンロードしていただく必要があります。
なお、問題集はデータサイズが大きいため、Wi-Fi環境下でのダウンロードをおすすめしております。



アカウントの有効期限はありますか？

A

アカウントの有効期限はありません。ずっとご利用いただけます。



操作がわからないときなどのサポート窓口はありますか？

A

カスタマーサポート窓口をご用意しています。また、簡単なお困りごとでしたら、オンラインのお悩み診断ツールで解決できる場合もあります。詳細はリブリー営業担当者にお問い合わせください。

リブリーの詳細については、
公式サイトをご覧ください。

<https://libry.jp>



動作推奨環境

iOS

iOS9.3以上

Android

Android5.0以上

Windows

Windows10以上

NEW GLOBAL 授業の完全理解から入試対策まで



付属品の「大学入学共通テスト対策問題」には、大学入学共通テストの出題形式をイメージした問題を収録しています。大学入学共通テスト実施に向けての対策を行うことができます。