

GIGA端末を利用したオンライン調査のCBTシステム

マイアセス CBT

令和6年度

INDEX

マイアセスCBT
の3つの特長

p.2

調査内容について

p.4

結果資料
(Webガラン)について

p.6

i-checkCBT 調査内容・
結果資料について

p.8

オンライン学習環境
ご利用条件、動作環境について

p.10



total IDでつながる、
データ利活用の促進

マイアセスでは、「total ID」という東京書籍の共通アカウントシステムを導入しています。1つのIDで、東京書籍の様々なコンテンツやサービスのデータが紐づくようになります。データ利活用により、今まで以上に子どもたちの状況に合った学びを実現することができます。

※GoogleアカウントやMicrosoftアカウントなどを利用した「シングルサインオン」に対応



「マイアセスCBT (標準学力調査CBT

マイアセス CBT

のコンテンツ

標準学力調査 CBT

学習指導要領のポイントを踏まえ、小問ごとに出題のねらいや評価の観点を設定した学力調査です。紙の調査と同様、選択式、短答式だけではなく、記述式問題にも対応しています。その他CBTの特性を活かし、紙の調査では出題できなかった「CBTならではの問題」も出題します。

アイ・チェック CBT

「自己肯定感」や「ソーシャルスキル」などの様々な視点で、児童生徒の個性や背景、心のありようを描き出す総合質問紙調査です。

特長

1

児童生徒が安心して実施できる調査。



マイアセスCBTでは、どのような児童・生徒にも安心して調査に取り組んでもらえるように、ユニバーサルデザインフォントや色覚特性に配慮した図やグラフを採用しています。また、調査実施前に端末機能の確認を行うなど、様々な配慮や工夫を取り入れています。

標準学力調査CBT



GIGA端末の使用に際しては、児童生徒の操作技能の差が生じないように、「ウォーミングアップ問題」を行い、端末の操作性を確認することができます。

i-check CBT



従来の紙の調査と異なり、各選択肢を選ぶだけで回答できるので、短時間での実施が可能です。

を提供する /

& i-check CBT)」の3つの特長

マイアセスと マイアセスCBT

マイアセスは、東京書籍が提供する「新しいまなび!」のプラットフォームです。東京書籍の評価関連商品『標準学力調査』や『総合質問紙調査 i-check』などの紙の調査が、GIGA端末を利用したオンライン調査のCBTシステムとして、実施できるようになりました。調査の実施、結果の閲覧、個に応じた復習サポートなどの学習活動が、マイアセスによってつながります。



※「教材連携」は令和6年度から実施予定

マイアセスCBTの3つの特長

特長

2

結果の閲覧は、紙の調査よりも早く。

従来の紙の調査と異なり、実施後の解答(回答)用紙や結果資料の郵送期間が短縮できるので、紙の調査の時よりも早く結果を閲覧することができます。

CBTの調査実施



受検 マイアセス
→ CBTシステム

システム上で終了報告

マイアセスと採点システムで採点・集計

結果返却
Webカルテ
マイカルテ
学校カルテ

自動採点の問題は、終了報告したすぐ後にマイアセス上のWebカルテで結果を閲覧できます。

※集計値はすべての調査終了後となります。

特長

3

学習状況に応じた復習サポートの提供。

マイアセスCBTでは、調査の結果データに基づいた「復習サポート」を提供します。この機能により、児童生徒一人ひとりの学習状況に適したサポートが可能になります。 → p.7



✓ 学習指導要領に対応

学習指導要領のポイントを踏まえ、評価の観点「知識・技能」「思考・判断・表現」を適切に測ります。

✓ 記述式問題に対応

標準学力調査CBTでは、「書く力」を測定するため、選択式問題や短答式問題だけではなく、記述式問題も出題します。端末のキーボード以外にも、ソフトウェアキーボードを使って入力することもできます。

※長文問題は、小5以降の出題となります。



▲ソフトウェアキーボードの例

✓ 「主体的・対話的で深い学び」を実現した授業場面を意識

一問一答形式の問題だけではなく、言語活動、観察・実験、課題解決的な学習の活動など、授業場面を意識した題材を、積極的に取り上げています。

【小川さん】
【大山さん】

わたしたちは、朝、学校に行って、夕方、家に帰ってくるという生活をしています。学校にいる間は、先生方や友達といっしょに過ごします。そして、家では、家族といっしょに過ごします。

つまり、わたしたちが主にふれ合う人は、先生、友達、家族ということになります。すると、地いきの人とは、ほとんどふれ合うことがありません。同じ町にくらしているのに、知らない人がたくさんいるのです。

わたしたちは、この学校の児童であり、家族の一員であると同時に、この町の住人でもあります。それなのに、この町の人たちのことを知らないというのは、あまりよくないことだと思います。

ですから、わたしは、地いきの人たちのかかわりを深める必要があると思います。みなさん、休日は、地いきの行事などに積極的に参加して、地いきの人たちとよく知り合ってみてはどうでしょうか。

(1) 次のグラフは、大山さんがとったアンケートの結果です。

地いきの大人といっしょに遊んだり、勉強を教えてもらったりすることがありますか。

よくある	30
たまにある	60
ほとんどない	210

大山さんは、次のように考えました。

このアンケート結果をもとに、意見文を完成させよう。

大山さん
意見文の に入る言葉を、次の条件に合わせて答えましょう。

〈条件〉

- アンケート結果の内容をもとにすること。
- の前後につながるようにすること。

かいどうらん
〈解答欄〉
げんごい にゅうりやくもじすう
現在の入力文字数: 0

CBT ついて



問題のサンプル

※通信費は、自己負担になります。



CBTならではの問題

紙での調査と異なり、動画を活用した問題や、GIGA端末の機能を活用した問題を、積極的に取り上げています。

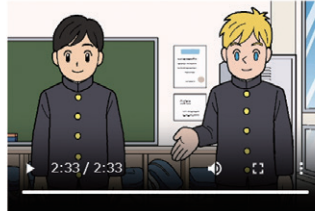
特徴
1

動画を利用した問題



動画を見ながら、実際の場面に近い形で問題を解くことができます。

5 会話の内容をふまえて、あなたの考えを理由や説明を含めた2文以上の英語で書きなさい。会話を押してください。)



再生中、他の動画は操作できません。

解答欄

特徴
2

直感的で分かりやすい操作での解答方式

並べ替え問題

解答を並べ替える問題です。マウスやタッチスクリーンによって直感的に操作できます。

並び替えテストです。

(1) 物語のストーリーを正しい順番に並べてください。(配点 1点)

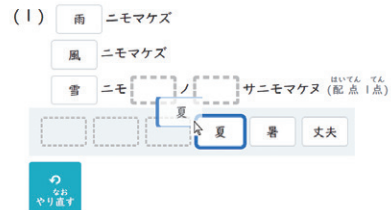
3つならべかえてください。



穴埋め問題

空欄に言葉を穴埋めさせる問題です。マウスやタッチスクリーンによって直感的に操作できます。

空らん言葉を入れてください。



見やすく読み間違えにくい、ユニバーサルデザインフォントを採用しています。

調査結果は、マイアセスのWebカルテで返却します。
Webカルテでは、児童生徒用の「マイカルテ」、学校の先生用の「学校カルテ」、教育委員会用の「教育委員会カルテ」と、それぞれ専用のWebカルテを提供します。



マイアセス

学校カルテの工夫

- グラフをメインに表示しており、視覚的にデータを捉えやすくなっています。
- 児童生徒一人ひとりに焦点を当てて、その状況を詳しく見ることができます。

学校カルテ

標準学力調査CBTの学校カルテでは、学年別や、教科別、クラス全体、個人など、先生方の分析の視点に合わせてカルテをまとめています。



テスト理論に基づく分析

標準学力調査CBTは、学力を5段階の「ランク」に分類するテスト理論「潜在ランク理論 (LRT: Latent Rank Theory)」に基づいて設計されています。ランク間における学力の質的な差異を明らかにすることができます。

令和6年4月 発売

ドリドリ
+able+drill Live!



▲ホームページはこちら

児童生徒が学習意欲を維持しながら、サービスを使うすべての仲間とともに、楽しく学べる新しいデジタル教材です。学びをサポートする仕組みを数多く設けているので、学習が苦手な子どもであっても、モチベーションを保つことができます。

CBT (Webカルテ) について



マイカルテ

児童生徒一人ひとりが、自分の端末から結果を閲覧できます。

教科の概要や問題の正誤情報などから、自分の得意や苦手をふり返ることができます。

もんだい けっか もんだい しょうさい
問題ごとの結果と問題の詳細

問題番号			問題の内容	難易度	あなたの結果
大問	中間	小問			
1	1	1	言葉の学習	5.0	○
		2	グループで話し合う	5.0	○
		3	グループで話し合う	5.0	○
		4	グループで話し合う	5.0	○
		5	グループで話し合う	5.0	×
2	1	1	ポスターを書く	5.0	○
		2	ポスターを書く	5.0	○
		3	ポスターを書く	5.0	○
		4	ポスターを書く	5.0	○
		1	1	説明文を読む	5.0

全体の結果をみる 教科ごとの結果をみる

ここでは、あなたが受検した標準学力調査の結果のまとめをみることができます。結果をふりかえることを通して、自分の得意なところを見つけたり、もっとがんばりたいところをみつめたりしましょう。

総合評価

教科	あなたのレベル	あなた	全国平均値
国語	5.0	95.5	26.3
理科	5.0	93.8	38.8

レコメンドによる「復習サポート」

標準学力調査CBTを受検した場合、その復習として、マイアセス上で結果データに基づいた「復習サポート」を提供します。今まで以上に、児童生徒一人ひとりの得意や苦手に寄り添った学習をサポートします。

タブドリLive! 有償サービス

「タブドリLive!」と連携し、レコメンドされた問題に取り組むことができます。
※別途タブドリLive!の注文が必要です。

自分で復習する問題を選んだり、おすすめ問題に取り組んだりすることで、復習をスムーズに進めることができます。

問題の正誤情報から選ぶ

申し番号	問題の概要	出題の狙い	正誤	おすすめ	タブドリLive!リンク
1	標と表、かゝりの読み方	半角数字の読み方について学習している。途中段階から大文字について学習している。	○	★	→
2	標と表、かゝりの読み方	半角数字の読み方について学習している。	○	★	→
3	小問	問題文と答えられた問題の両方を読み解き、問題文と答えられた問題の両方を読み解いている。	○	★	→
4	小問	問題文と答えられた問題の両方を読み解き、問題文と答えられた問題の両方を読み解いている。	○	★	→
5	小問	問題文と答えられた問題の両方を読み解き、問題文と答えられた問題の両方を読み解いている。	○	★	→
6	標と表、かゝりの読み方	半角数字の読み方について学習している。途中段階から大文字について学習している。	○	★	→
7	わり算、計算の進め方	2桁のわり算(2桁÷2桁)の練習問題。途中段階から大文字について学習している。	○	★	→
8	小問	問題文と答えられた問題の両方を読み解き、問題文と答えられた問題の両方を読み解いている。	○	★	→
9	小問	問題文と答えられた問題の両方を読み解き、問題文と答えられた問題の両方を読み解いている。	○	★	→
10	小問	問題文と答えられた問題の両方を読み解き、問題文と答えられた問題の両方を読み解いている。	○	★	→
11	小問	問題文と答えられた問題の両方を読み解き、問題文と答えられた問題の両方を読み解いている。	○	★	→
12	読解力養成のための問題	読解力養成のための問題。読解力養成のための問題。読解力養成のための問題。	○	★	→
13	読解力養成のための問題	読解力養成のための問題。読解力養成のための問題。読解力養成のための問題。	○	★	→
14	読解力養成のための問題	読解力養成のための問題。読解力養成のための問題。読解力養成のための問題。	○	★	→
15	わり算、計算の進め方	2桁のわり算(2桁÷2桁)の練習問題。途中段階から大文字について学習している。	○	★	→

デジタルフォローアップドリル

標準学力調査CBTで明らかになった自分の得意や苦手に合わせて、デジタルドリルで復習することができます。※無料で利用できます。

算数 分数の倍 ドリル1

1 青、赤、白の棒があります。青の棒の長さは $\frac{2}{3}$ m、赤の棒の長さは $\frac{7}{6}$ m、白の棒の長さは $\frac{1}{9}$ mです。

(1) 赤の棒の長さは、青の棒の長さの何倍ですか。

白 $\frac{1}{9}$ 青 $\frac{2}{3}$ 赤 $\frac{7}{6}$ (m)

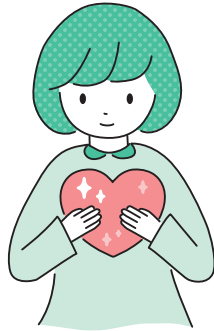
0 $\frac{1}{9}$ 1 倍

式 答え 倍

コンセプト

i-checkは、「自己肯定感」「ソーシャルスキル」などの様々な視点で、子どもの個性や背景、今の心のありようを、立体的に描き出す調査です。

子どもたち一人ひとりが自分を大切に思っているか、クラスの間関係、いじめの実態、悩みなど、表出しにくい様々な情報を可視化します。



カテゴリーについて

i-checkは、「自己認識」「社会性」「学級環境」「生活・学習習慣」の4つの大きいカテゴリーで構成されています。さらに下位カテゴリーとして下の表のとおりに設計しています。

自己認識	愛されていますか	家族のささえ
		友だちのささえ
		先生のささえ
	自己肯定感	成功体験と自信
		充実感と向上心
		感動体験
社会性	ソーシャルスキル	他者からの評価
		規範意識
		思いやり（人間関係構築力）
	発信力	
対話・話し合い		
学級環境	社会参画	社会参画
	学級風土	学級の規範意識
生活・学習習慣	生活習慣	学級の絆
		いじめのサイン
	学習習慣・意欲	対人ストレス
	生活習慣	生活習慣
	学習習慣・意欲	学習習慣
		学習意欲

Webカルテ

調査結果は、マイアセスのWebカルテで返却します。Webカルテでは、児童生徒用の「マイカルテ」、学校の先生用の「学校カルテ」、教育委員会用の「教育委員会カルテ」と、それぞれ専用のWebカルテを提供します。

カルテの工夫

- テーマごとにページを分類し、各ページで何を読み取るのかを分かりやすくしています。
- 子ども一人ひとりの状況を、グラフやコメントで詳しく把握できるようにしています。

マイカルテ

児童・生徒は、自分の端末から結果を閲覧できます。

令和5年度 総合質問紙調査 i-check CBT
小学校6年生 / 2023年4月

i-check

全体の結果をみる | カテゴリーごとに結果をみる

あなた 全席

項目	あなた	全席
① 成績の褒めと励み	3.5	3.1
② 担任の話を聞いてがんばる力	3.8	3.3
③ 仲間との助け合い	3.3	3.0
④ クラスの中心になりつづめる心	3.3	2.9
⑤ さまざまな人にやさしく	3.7	3.4
⑥ 友だちの悩みを打ちあかす心	3.2	3.2
⑦ 自分の思いを伝える力	2.0	2.6
⑧ 自分に自信をもち、積極的に発言する	3.0	3.1
⑨ クラスに貢献する気持ち	3.8	3.3
⑩ 相手の話をよく聴く	2.7	3.2
⑪ 相手の話をよく聴く	3.3	2.7
⑫ 授業への出席	3.4	3.1

20番 ふくしまさん

★ みんなの幸せを考えられるすてきなあなた

自分の意見がなかったとき、みんながなっとくできるように考えて、提案することを中心に行っているんですね。自分の意見を言っただけで満足せず、みんなにとってよりよい解決方法をさがし続けようとするあなたは、とてもすてきです。みんながなっとくできるように考えることは、みんなの楽しさや幸せにつながります。これからも、自分の考えをもった上で友だちと話し合い、そのときに必要なよりよい答えを見つけにいってくださいね。

結果資料について



学校カルテ

レーダーチャートや棒グラフ、散布図など、それぞれの項目に適したグラフ類で表示しています。

散布図のプロットを押すと、該当する児童生徒が名簿上で色付けされるなど、読み取りやすい工夫をしています。

6年1組 # 6年1組

概要 リスクマネジメント 回答構成比 回答結果一覧

レーダーチャート

レーダーチャートでクラスの状態を把握できます。標準スコアが表示されているので、50を上回っているか、下回っているかによって、全国順と比較することができます。

総合標準スコアは55.31です。全学年1番だったカテゴリーは10番です。下回ったカテゴリーは11番です。上回ったカテゴリーは「学級の規範意識」、 「成績体験と自信」、 「先生のささえ」です。下回ったカテゴリーは「いじめのサイン」、 「孤独・孤立のり」、 「発話力」です。

スコア表 +

散布図！ [個人の心の安全]

縦軸に「自己肯定感」、横軸に「学級適応感」を取っており、学校生活における子ども一人ひとりの安全が確保されているか、自己肯定感の低い子どもがいないかについて確認することができます。

表示
 男子
 女子
 未設定・その他

散布図を更新する

出席番号	名前	自己肯定感	学級適応感
1	しまだ	3.1	3.6
2	きよみち	3.5	2.6
3	ふくみ	3.5	4.0
4	ちやん	3.1	3.1
5	ひろこし	3.4	2.7
6	ふるや	3.7	3.9
7	はつみ	2.9	3.9
8	にしん	3.2	3.5
9	はすな	3.0	3.7
10	あけ	3.3	3.2
11	まひる	3.8	4.0
12	さくら	3.3	3.6
13	まこと	3.3	3.5
14	すけ	3.5	3.8
15	うた	3.4	3.3

リスクマネジメント項目に該当する児童生徒をリスト化しています。該当項目はラベルで表示し、状況がひと目で分かるようにしています。

児童生徒の状況を、その子ども一人ひとりに焦点を当てて、詳しく見ることができる「子どもカルテ」を用意しています。

6年1組 # 6年1組

概要 リスクマネジメント 回答構成比 回答結果一覧

表示する項目を絞り込む

すべて選択
 いじめのサイン
 友だちのささえ
 対人ストレス
 先生のささえ
 自己肯定感
 生活習慣
 家族のささえ
 気になる回答

クラス・番号順

クラス	番号	名前	リスクマネジメント
1	2	しまだ	いじめ 対人 自己肯定感 生活習慣 家族 友だち 先生 気になる回答
1	16	いさむ	いじめ 対人 自己肯定感 生活習慣 家族 友だち 先生 気になる回答
1	17	ひろこし	いじめ 対人 自己肯定感 生活習慣 家族 友だち 先生 気になる回答
1	19	あけ	いじめ 対人 自己肯定感 生活習慣 家族 友だち 先生 気になる回答

6年1組9番
ほそかわさん

概要 詳細

全体の結果

いじめのサイン 対人ストレス 自己肯定感
 生活習慣 家族のささえ 友だちのささえ
 先生のささえ 気になる回答

○ 協働学習や学びの深まりを肯定的に捉えています。
 ○ 家庭学習の時間を確保しています。
 ○ 困っている人を助ける勇氣と優しい心をもっています。

▲ 1日4時間以上のメディア接触があります。

スコア表 +



Webカルテは、最短でCBTの終了報告を行ったすぐ後に閲覧できるため、「今」の状況を「すぐ」に分析できます。

ラインナップ・価格、ご利用条件、動作

ラインナップ・価格

	学力調査										質問紙調査 i-check
	1学期実施版					3学期実施版					
	国語	社会	算・数	理科	英語	国語	社会	算・数	理科	英語	
小1											○
小2											○
小3	○		○			○	○	○	○		○
小4	○	○	○	○		○	○	○	○		○
小5	○	○	○	○		○	○	○	○	○	○
小6	○	○	○	○	○	○	○	○	○	○	○
中1	○	○	○	○	○	○	○	○	○	○	○
中2	○	○	○	○	○	○	○	○	○	○	○
中3	○	○	○	○	○						○
価格	各学年1教科：380円（本体 345円）										400円 （本体 364円）

標準学力調査CBT

- **実施時期** 1学期版 ▶ 4月～6月
3学期版 ▶ 12月～3月上旬
- **出題範囲** 1学期版 ▶ 前学年の学習内容（中学校1年生は小学校内容となります）
3学期版 ▶ 当該学年11月までの学習内容
- **実施時間** 小学校:40分／中学校:45分

※学力調査の実施にあたり、別途ヘッドフォンを学校でご用意いただく必要があります。

※キーボード操作が含まれます。

※長文問題は、小5以降の出題となります。

i-check CBT

- **実施時期** 同一年度内に複数回の受検が可能です。
- **実施時間** 1単位時間程度

※標準学力調査CBTと i-check CBTの併用により、クロス集計を行うことができます。



ご利用条件

- マイアセスをご利用いただく際には、東京書籍のアカウントシステム「total ID」への登録(無料)が必要です。また、設定をすることで、GoogleアカウントやMicrosoftアカウントなどを利用したシングルサインオンが可能です。
- マイアセスCBTをご利用いただく際の通信費は、自己負担になります。
- 『タブドリLive!』でレコメンドによる「復習サポート」を利用するには、別途タブドリLive!のご注文が必要です。

動作環境 (推奨)

	Chromebook	iPad	Windows
OS	ChromeOS	iPadOS 15.5以降	Windows10/11
ブラウザ	Google Chrome	Safari Google Chrome	Google Chrome Microsoft Edge
通信環境	●各ブラウザはリリースされている最新版でご使用ください。 ●画面サイズは1280px以上を推奨します。 マイアセスCBTの実施の際は、同時利用を考慮して1台あたり2Mbps程度の通信速度を確保して、速度の安定した環境でご利用ください。		



お申し込みから結果資料お届けまでの流れ

- 1** **ご注文**
調査開始日の10営業日前までに納品するよう、ご注文を完了させてください。
※自治体単位でのご注文は、納品までお時間をいただきますので、早めのご注文をお願いします。
- 2** **実施の手引き
などの送付**
実施に必要な実施部材が納品されます。
[total IDスタートガイド][実施のてびき]をご確認ください。
- 3** **total IDの
ご登録**
マイアセスのご利用や、CBTの受験に必要なtotal IDをご登録いただきます。
- 4** **調査の実施**
[実施のてびき]をご確認のうえ、各種調査を実施してください。
※標準学力調査CBTの実施の前には、ウォーミングアップ問題(p.2)を実施することを推奨しております。
- 5** **調査の
終了報告**
部材納品時に同梱した[実施のてびき]をご確認のうえ、調査の終了報告をしてください。
- 6** **結果資料の
掲載**
 - 終了報告後、自動的に採点できる問題については、集計次第結果資料を掲載いたします。
 - 採点が必要な調査につきましては、終了報告後、最短10営業日以内に採点させていただきます。採点終了後、結果資料を更新させていただきます。



●お申し込み・内容についてのお問い合わせは、営業総轄本部 全国の支社・出張所までお願いします。

東京書籍株式会社 営業総轄本部 DX営業部

〒114-8524 東京都北区堀船2-17-1 Tel.03-5390-7577 Fax.03-5390-7582

支社・出張所 札幌 011-562-5721 仙台 022-297-2666 東京 03-5390-7467
金沢 076-222-7581 名古屋 052-950-2260 大阪 06-6397-1350
広島 082-568-2577 福岡 092-771-1536 鹿児島 099-213-1770
沖縄 098-834-8084

ホームページ <https://www.tokyo-shoseki.co.jp> 東書Eネット <https://ten.tokyo-shoseki.co.jp>



DX商品サポートダイヤル
(受付:平日9:30~17:30)

0120-29-3363

E-mail : soft@tokyo-shoseki.co.jp

●代理店

■企画・制作・発行 東京書籍株式会社

※解答(回答)用紙に記入された個人情報、並びに、東京書籍total IDに登録された個人情報は、利用目的以外には使用しません。

利用目的詳細は、ホームページに掲載のデータ活用ガイドラインをご参照ください。

※このカタログは、一般社団法人教科書協会「教科書発行者行動規範」に則っております。

※パンフレットに記載の内容は、予告なく変更する場合があります。

A6697-1 2024.04